



Greive
Abwassertechnik

Vollbiologische Kleinkläranlagen



Planung von Kleinkläranlagen

Die Greive Abwassertechnik GmbH berät Sie bei der Auswahl Ihrer Kleinkläranlage. Dabei wird aus den vielen verschiedenen am Markt befindlichen Systemen die Anlage ausgesucht, die am besten zu Ihnen passt.

Für die Planung werden die Gegebenheiten vor Ort aufgenommen und in einen detaillierten Entwässerungsplan eingearbeitet. Im Rahmen der Planung übernehmen wir für Sie auch die Zusammenstellung der für die Genehmigung erforderlichen Unterlagen, erstellen den Antrag für die Behörde

und koordinieren die Erstellung des wasserrechtlichen Gutachtens.

Nach Fertigstellung der Anlage reichen wir für Sie die Unterlagen für die Förderung bei der Gemeinde ein.

Neubau von Kleinkläranlagen

Wir bieten Ihnen sowohl schlüsselfertige Anlagen als auch die Möglichkeit Eigenleistungen einzubringen. So können Sie den Neubau Ihrer Anlage entweder ohne Ihr Mitwirken „genießen“ oder die Kosten durch den Einsatz Ihrer Arbeitskraft minimieren.

Die Greive Abwassertechnik GmbH kümmert sich dabei um das Komplettpaket. Wir liefern Ihnen nicht nur die Kleinkläranlage sondern übernehmen den Erdbau, die Rohrleitungsinstallation, die Wieder-

herstellung des Geländes nach den Bauarbeiten, die Inbetriebnahme der Anlage und weisen Sie ausführlich in den Betrieb Ihrer neuen Anlage ein. Nach der Installation organisieren wir die Abnahme der Anlage durch einen Privaten Sachverständigen der Wasserwirtschaft.

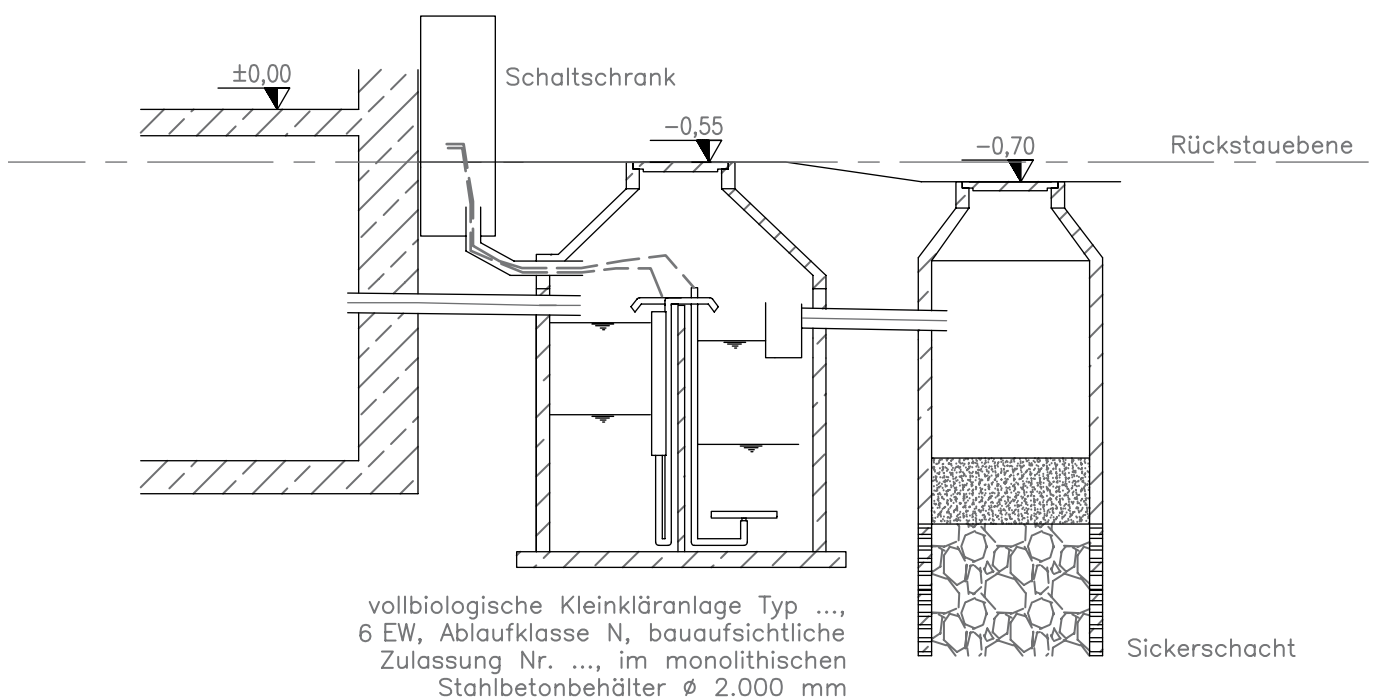
Wir sind nicht an einen Hersteller gebunden, sondern bieten Ihnen eine große Palette an Kleinkläranlagentypen an. Somit finden wir immer das System, das am besten zu Ihrem Anwendungsfall passt.

Folgende Kleinkläranlagen sind in unserem Standardlieferumfang:

- Pflanzenkläranlagen
- Wirbel-Schwebe-Bett-Anlagen
- SBR-Anlagen
- Festbett-Anlagen
- Tropfkörper-Anlagen

Allerdings finden wir für Sie jederzeit auch Sonderlösungen bei unüblichen Einsatzbedingungen.

Hydraulischer Schnitt Abwasser
M1:50

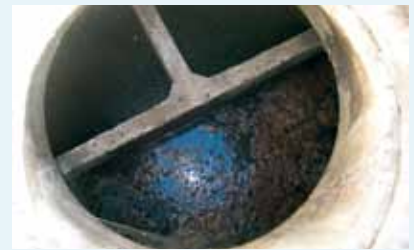


Nachrüstung von bestehenden Dreikammergruben zu vollbiologischen Kleinkläranlagen

Wenn Sie bisher Ihr Abwasser in einer Dreikammergrube gereinigt haben, gibt es die Möglichkeit, diese zu einer vollbiologischen Kleinkläranlage nachzurüsten. Der Anspruch auf Förderung besteht bei der Nachrüstung genauso wie bei einem Neubau.

Die Greive Abwassertechnik GmbH inspiziert Ihre Dreikammergrube, ob sie sich für eine Nachrüstung eignet. Hierbei werden Größe, baulicher Zustand und Dichtigkeit geprüft. Erfüllt Ihre Dreikammergrube die

Voraussetzungen, wird die Nachrüstung mit allen notwendigen Arbeiten von der Greive Abwassertechnik GmbH übernommen. Notwendige Rohrleitungen (meist Leerrohre für die Verlegung von Steuerungsleitungen) werden verlegt und im Behälter werden Schadstellen am Beton mit Spezialzement repariert, die Innenflächen werden beschichtet oder sogar Anpassungen an der Behälterstruktur vorgenommen. Der Nachrüstsatz wird eingebaut und die Anlage wird in Betrieb genommen.



Dreikammergrube



Vollbiologische Kleinkläranlage (WSB)



Vollbiologische Kleinkläranlage (SBR)

Wartung/Service von Kleinkläranlagen

Kleinkläranlagen sind notwendig, um unsere Gewässer und unser Grundwasser rein zu halten. Jedoch können Kleinkläranlagen diese Aufgabe nur erfüllen, wenn sie einwandfrei funktionieren. Deshalb ist es erforderlich, die Funktionstüchtigkeit der Anlage regelmäßig zu überprüfen.

Die Wartung der Kleinkläranlage liegt schon deshalb in Ihrem Interesse, da Sie Ihre Anlage ja gebaut haben, um Ihr Abwasser bestmöglich zu reinigen. Zusätzlich hilft die Wartung durch den rechtzeitigen Austausch von Verschleißteilen, die gezielte Leerung der Vorklärung und eine optimale Einstellung aller Aggregate die Betriebskosten zu minimieren und den Wert Ihrer Anlage zu erhalten.

Die Wartung ist gesetzlich vorgeschrieben und ihre Durchführung wird alle 2 bis 4 Jahre durch einen Privaten Sachverständigen der Wasserwirtschaft überprüft.

Im Rahmen eines Service-Vertrages führt die Greive Abwassertechnik GmbH diese Wartung zum richtigen Zeitpunkt durch und erstellt für Ihre Unterlagen ein ausführliches Wartungsprotokoll.

Ihre Vorteile eines Wartungsvertrages:

Längere Prüfungsintervalle

Das Intervall für die Prüfung durch einen Privaten Sachverständigen der Wasserwirtschaft verlängert sich. Können Sie durchgehende und mängelfreie Wartungen nachweisen, wird das Intervall von 2 auf 4 Jahre erhöht.

Aktiver Umweltschutz

Sie betreiben aktiven Umweltschutz, indem Sie Ihr Abwasser bestmöglich reinigen.

Werterhalt und Betriebskostenminimierung

Durch den rechtzeitigen Austausch von Verschleißteilen, eine bedarfsgerechte Leerung der Vorklärung und eine optimale Einstellung aller Aggregate bleibt der Wert Ihrer Anlage erhalten und die Betriebskosten können minimiert werden.

Terminkontrolle

Die Greive Abwassertechnik GmbH hält die vorgeschriebenen Termine für die Wartung ein. Damit besteht für Sie keine Gefahr, Wartungstermine zu übersehen.



Das Servicepaket BASIS

enthält die vorgeschriebene Wartungen gem. dem Zulassungsbescheid Ihrer Anlage.

- Inkl. aller Messungen und Auswertungen
- Inkl. Anfahrt
- Inkl. Wartungsprotokoll

* Der Angebotspreis von 97,- Euro pro Wartung gilt bei Abschluss eines 2-Jahres-Vertrags für die Landkreise Miesbach, Rosenheim, Ebersberg, Bad Tölz/Wolfratshausen und Traunstein für mit dem KFZ erreichbare Anlagen.

Mehr zu allem finden Sie im Internet:
www.aw-technik.de

Unser
Einsatz für Ihr
WASSER

 **Greive**
Abwassertechnik

Greive Abwassertechnik GmbH

Auerschmied 7b

83737 Irschenberg

Telefon 08025 418 98 67

Fax 08025 900 69 00

info@aw-technik.de

www.aw-technik.de

